

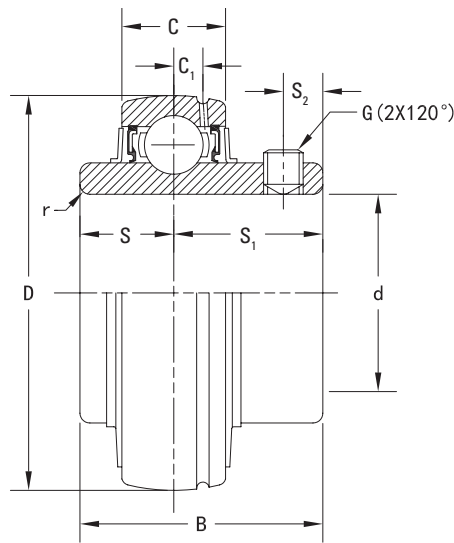
УС 300 СЕРИЯ КРЕПЛЕНИЯ УСТАНОВОЧНЫМИ ВИНТАМИ ДЛЯ ТЯЖЕЛЫХ УСЛОВИЙ ЭКСПЛУАТАЦИИ

ШАРИКОВЫЕ ПОДШИПНИКИ С ШИРОКИМ ВНУТРЕННИМ КОЛЬЦОМ

- В шариковых подшипниках с широким внутренним кольцом серии УС применяется широко используемый механизм крепления установочными винтами. Эти подшипники предлагаются для промышленного применения и рассчитаны на тяжелые нагрузки.
- За счет возможности крепления с помощью установочных винтов эти подшипники отлично подходят для реверсивных нагрузок.
- Подшипники предварительно смазываются и могут быть сразу установлены.
- Широкое внутреннее кольцо обеспечивает надежную опору вала в самых различных областях промышленного применения.
- Резинометаллическое нитриловое уплотнение с центрированием по кольцу обеспечивает защиту от вредных загрязняющих веществ и предотвращает утечки смазки в тяжелых условиях эксплуатации.
- Наружное стальное маслосъемное кольцо обеспечивает дополнительную защиту от загрязнений.
- Суперфинишная обработка дорожек качения и шарики из стали марки 10 являются характерными особенностями подшипников серии УС, благодаря которым эти подшипники отличаются плавной работой с низким уровнем шума.
- Шариковые подшипники серии УС с широким внутренним кольцом имеют сферический наружный диаметр, что позволяет использовать их в корпусах с соответствующей сферической внутренней поверхностью для компенсации нарушения соосности вала.

Вал Диам. d	Подшипник обозначение	Базовая грузоподъемность		Размеры								Мин. радиус закругления r (мин.)	Размер установочного винта G	Масса
		Динамическая	Статическая	D	C	B	S ₂	C ₁	S	S ₁				
		C _r	C _{0r}	мм дюймы	мм дюймы	мм дюймы	мм дюймы	мм дюймы	мм дюймы	мм дюймы	мм дюймы			
25	УС305	21,2 4766	10,9 2450	62 2,441	22 0,866	38,0 1,496	6 0,236	6,0 0,236	15 0,591	23 0,906	1,1 0,043	M6X0,75	0,4 1,0	
	1	УС305-16												0,4 1,0
30	УС306	26,7 6002	15,0 3372	72 2,835	24 0,945	43,0 1,693	6 0,236	6,5 0,256	17 0,669	26 1,024	1,1 0,043	M6X0,75	0,6 1,2	
35	УС307	33,4 7509	19,3 4339	80 3,150	26 1,024	48,0 1,890	8 0,315	7,5 0,295	19 0,748	29 1,142	1,5 0,059	M8X1	0,7 1,6	
40	1 ½	УС308-24	40,7 9150	24,0 5395	90 3,543	28 1,102	52,0 2,047	10 0,394	8,0 0,315	19 0,748	33 1,299	1,5 0,059	M10X1,25	1,1 2,3
		УС308												1,0 2,2
45	1 ¾	УС309-28	48,9 10993	29,5 6632	100 3,937	30 1,181	57,0 2,244	10 0,394	8,5 0,335	22 0,866	35 1,378	1,5 0,059	M10X1,25	1,4 3,0
		УС309												1,3 2,9
50		УС310	62,0 13938	38,3 8610	110 4,331	32 1,260	61,0 2,402	12 0,472	9,0 0,354	22 0,866	39 1,535	2,0 0,079	M12X1,5	1,7 3,7
	2	УС311-32												2,1 4,6
55		УС311	71,6 16096	45,0 10116	120 4,724	34 1,339	66,0 2,598	12 0,472	10,0 0,394	25 0,984	41 1,614	2,0 0,079	M12X1,5	1,9 4,2
	2 ¾	УС311-35												1,7 3,7
60		УС312	81,9 18412	52,2 11735	130 5,118	36 1,417	71,0 2,795	12 0,472	11,5 0,453	26 1,204	45 1,772	2,1 0,083	M12X1,5	2,6 5,7
	2 ¾	УС312-39												2,5 5,5
65	2 ½	УС313-40	92,7 20840	59,9 13466	140 5,512	38 1,496	75,0 2,953	12 0,472	12,0 0,472	30 1,181	45 1,772	2,1 0,083	M12X1,5	3,2 7,1
		УС313												3,1 7,0
70	2 ¾	УС314-44	104,0 23380	68,2 15332	150 5,906	40 1,575	78,0 3,071	12 0,472	12,5 0,492	33 1,299	45 1,772	2,1 0,083	M12X1,5	3,9 8,6
		УС314												3,9 8,6

Продолжение — на следующей странице.



Начало — на предыдущей странице.

Вал Диам. d	Подшипник обозначение	Базовая грузоподъемность		Размеры								Мин. радиус закругления r (мин.)	Размер установочного винта G	Масса		
		Динамическая C _r	Статическая C _{0r}	D	C	B	S ₂	C ₁	S	S ₁						
мм	дюймы	кН фунт	кН фунт	мм дюймы	мм дюймы	мм дюймы	мм дюймы	мм дюймы	мм дюймы	мм дюймы	мм дюймы	мм дюймы	мм дюймы	кг фунт		
75	2 1/16	UC315-47	113,0 25403	77,2 17355	160 6,299	42 1,654	82,0 3,228	14 0,551	14,5 0,571	32 1,260	50 1,969	2,1 0,083	M14X1,5	4,7 10,4		
	3													UC315-48	4,7 10,4	
															4,6 10,2	
80	UC316	123,0 27651	86,7 19491	170 6,693	44 1,732	86,0 3,386	14 0,551	15 0,591	34 1,339	52 2,047	2,1 0,083	M14X1,5	5,6 12,3			
		85	UC317	133,0 29900	96,8 21762	180 7,087	46 1,811	96,0 3,780	16 0,630	15 0,591	40 1,575	56 2,205	3,0 0,118	M16X1,5	6,9 15,2	
90	3 1/2	UC318-56	143,0 32148	107,0 24055	190 7,480	48 1,890	96,0 3,780	16 0,630	15,5 0,610	40 1,575	56 2,205	3,0 0,118	M16X1,5	8,0 17,7		
														7,9 17,4		
95	UC319	153,0 34396	119,0 26752	200 7,874	50 1,969	103,0 4,055	18 0,709	16,5 0,650	41 1,614	62 2,441	3,0 0,118	M16X1,5	8,9 19,6			
100	3 15/16	UC320-63	173,0 38892	141,0 31698	215 8,465	54 2,126	108,0 4,252	20 0,787	18 0,709	42 1,654	66 2,598	3,0 0,118	M18X1,5	11,2 24,7		
														4	UC320-64	11,2 24,7
																11,0 24,3
105	UC321	184,0 41365	153,0 34396	225 8,858	56 2,205	112,0 4,409	20 0,787	19 0,748	44 1,732	68 2,677	3,0 0,118	M18X1,5	12,7 28,0			
110	UC322	205,0 46086	180,0 40466	240 9,449	60 2,362	117,0 4,606	20 0,787	20 0,787	46 1,811	71 2,795	3,0 0,118	M18X1,5	15,1 33,3			
120	UC324	207,0 46535	185,0 41590	260 10,236	64 2,520	126,0 4,961	20 0,787	21 0,827	51 2,008	75 2,953	3,0 0,118	M18X1,5	19,0 41,9			
130	UC326	229,0 51481	214,0 48109	280 11,024	68 2,677	135,0 5,315	20 0,787	22 0,866	54 2,126	81 3,189	4,0 0,157	M20X1,5	23,6 52,0			
140	UC328	253,0 56877	246,0 55303	300 11,811	72 2,835	145,0 5,709	20 0,787	23 0,906	59 2,323	86 3,386	4,0 0,157	M20X1,5	29,4 64,8			